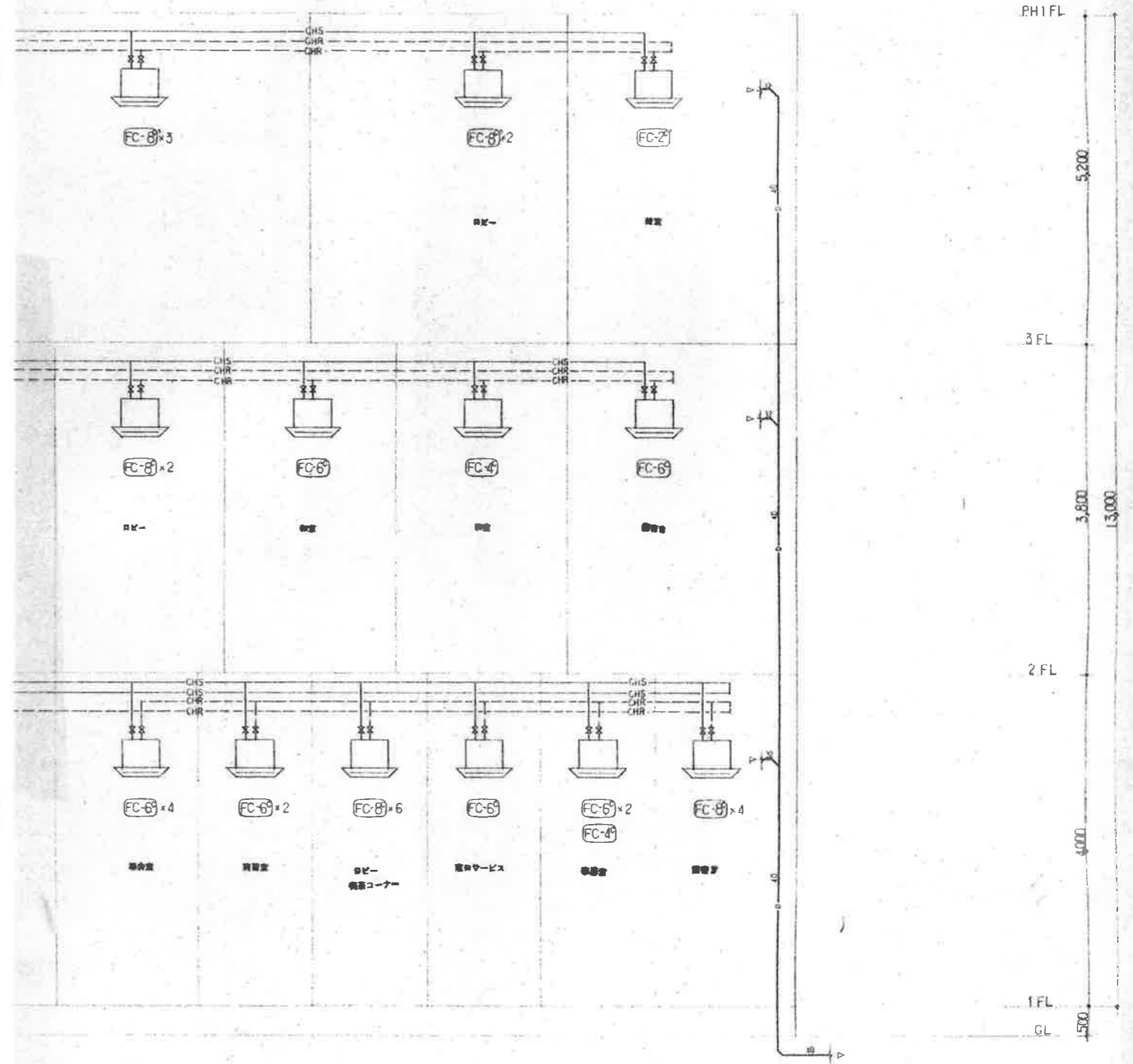


注1) 3階

水



工字棒の長さおととのある位置には、自動工字棒を配してある。

4E 2

工事名称	(仮称) 甲府市東部市民センター建設(冷暖房設備)	工事設計図	No
図面名	系統図	SCALE	NOSCALE
			P 4/14

機 器 表

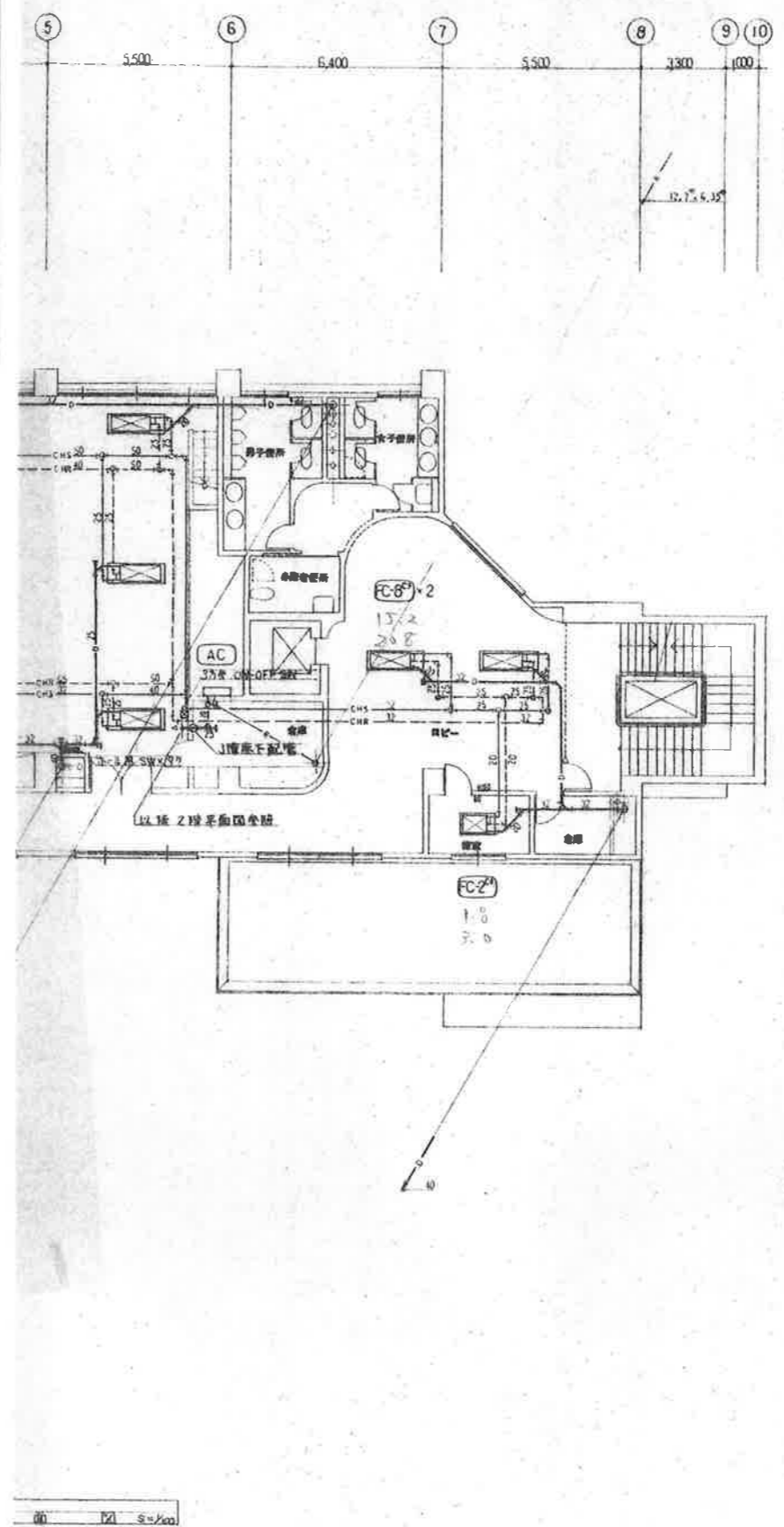
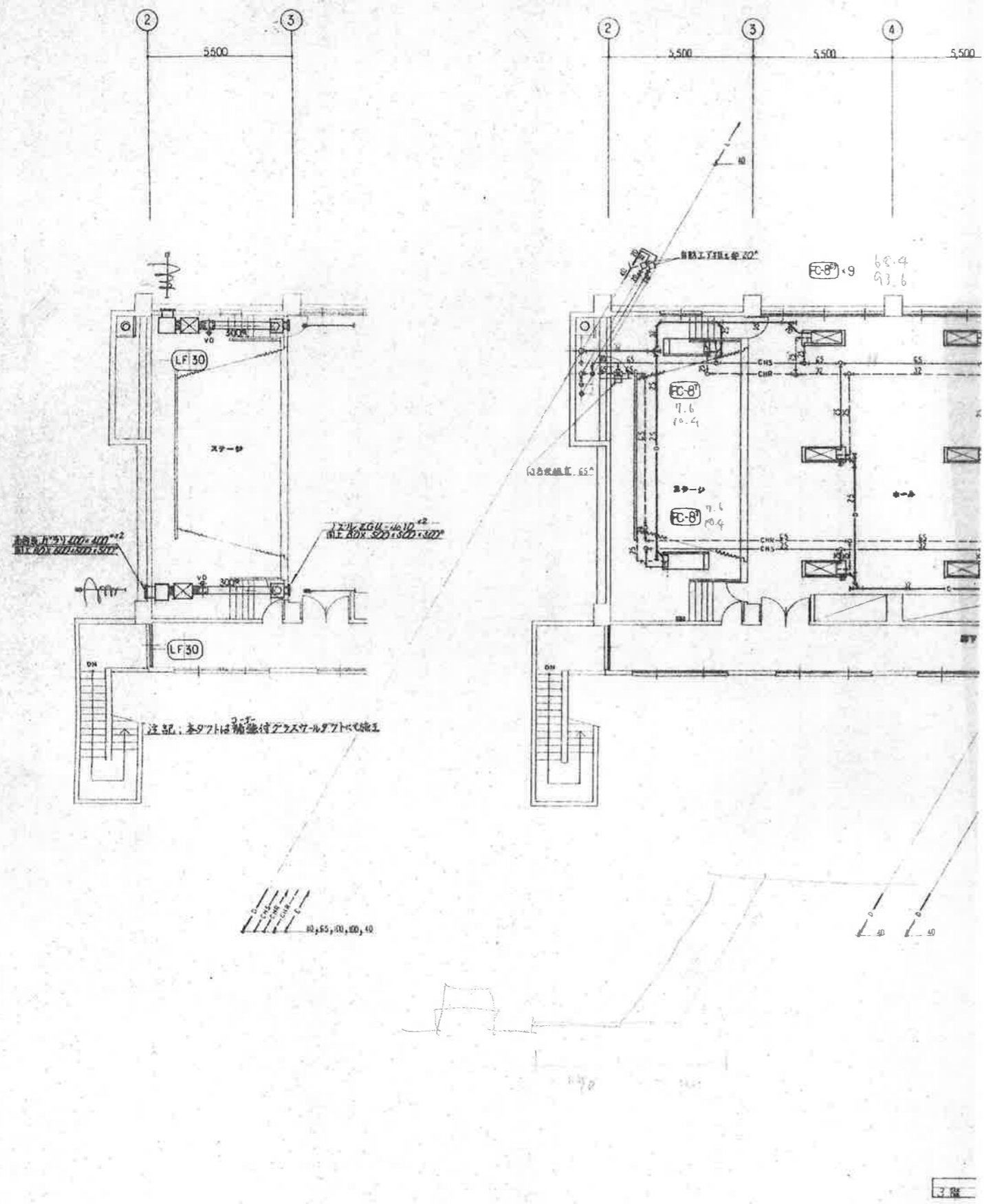
記号	名称	主 仕 様	電 気 容 量	台 数	備 考
ARH	吸収式 冷温水発生機	冷房能力：80(40+40)USRT 12.5℃～7℃ 暖房能力：28000kcal/h 3.8.4℃～6.5℃ 白灯部消費電 38.2kWh 暖房能力増大型 冷温水流量 733ℓ/min 冷却水流量 1285ℓ/min ユニット用二重筒用庫内用形、302316CT-R-6627E コントロール盤、2台並列運転用インターロックケーブル、 冷温水調整センサー 1台、附属品一式 フレキ接続 基礎 100H(建築工事) 157-A-H-L2-A7-R-6627E付	3φ 200V 4.6kW	1	サンヨー SUN-EK80EH 同当品
CT	冷 却 塔	冷却能力：80USRT用 三蒸式用吸収式冷凍機用 冷却水流量 1285ℓ/min 37.8℃～32℃ 角型 縦置型 フレキ接続 K=1.0G 基礎 500H(建築工事)	3φ 200V 2.2kW	1	三菱電機 MT-80MEA-Lc 同当品
OT	オイルタンク	埋設型 タンク形式 容量 3000ℓ 外周(ボルト)径φ250 マンホール 700φ×13 800φ×13 計開口 32A、 幅×高さ開口×44、幅×高さ開口×44、 注油口 60A 専定用器具一式 乾燥材 材工 縦置型吊架(ELL-2100G)付 本体は標準品に準ずる(T-3) タンク設置場所は標準品 空調1及び空調3に準ずる(建築工事)		1	
OST	オイルサービス タンク	容量 150ℓ 防塵用フロートスイッチ(SL-41)付 耐腐品付 標準品に準ずる(TOS-150) 架台1500H 防油壁 容量 300ℓ以上(建築工事) ケビコ油断油断内 基礎 200H(建築工事)		1	
EXP	膨 張 タ ン ク	開放式 容量 100ℓ 架台 1000H付 標準品に準ずる(TE-100) 内周エボキ樹脂コーティング 架台 防塵壁付メッキ付 SUSアンカーボルト フレキ接続 基礎 500H(建築工事)		1	
WC	水質管理装置	薬液注入機 55ℓ/min×10kg/cm <sup>2</sup> ×1.7V 薬液槽 100ℓ タイマー制御(電気設備工事) 基礎 100H(建築工事)	1φ 200V 17V	1	日機精工エコー ND03-PA5C-20 同当品
OGP	オイルギヤ ポンプ	20φ×27ℓ/min×10mm×0.4kw 自給式オイルポンプ マレアルバルブ、遮断弁付 フレキ接続 紅油用 基礎 200H(建築工事)	3φ 200V 0.4kW	2	荏原 20GFAM 同当品
CHP	冷温水循環 ポンプ	80φ×733ℓ/min×24m×5.5kw ラインポンプ 耐熱 100℃ フレキ接続	3φ 200V 5.5kW	1	荏原 80LPD55.5 同当品
CP	冷却水循環 ポンプ	80φ×1285ℓ/min×20m×7.5kw ラインポンプ 耐熱 100℃ フレキ接続	3φ 200V 7.5kW	1	荏原 80LPD57.5 同当品
AC	空 冷 冷 却 1712	冷房能力：3160kcal/h 標準品 屋外機 防風バット15m/m付 基礎 PC100日本工事 配管キット使用	1φ 200V 35V 21V C. 1080V	1	日立 SRK3521A0 同当品
HU	注 湯	燈掛式給湯用高圧7-キルター カセット付付 強弱 二段ON/OFF付	1φ 100V 68W	10	三菱 HUC-25RB 同当品

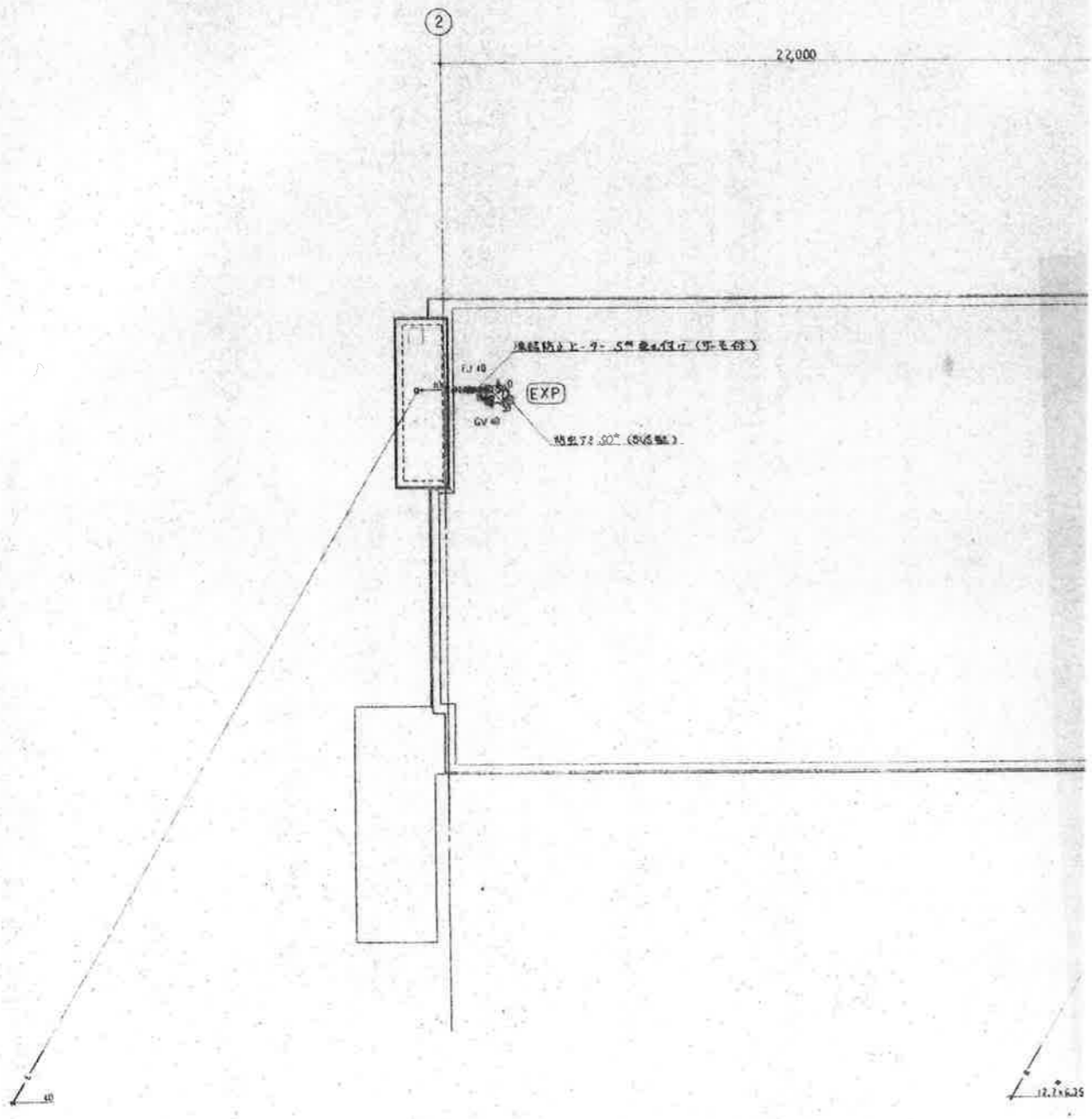
機 器 表

記号	名称	主 仕 様	電 気 容 量	台 数	備 考
FC-BC	ファンコイル ユニット	冷房能力：6600kcal/h(給送空気 27°CDB, 19.5°CWB) 暖房能力：9000kcal/h(給送空気 21°C) 天井埋込カセット型 運転表示灯付 2方向吹出型 フレキ配管ユニット接続 リモコンSW付(運転表示灯付) 電動三方弁内蔵型	1φ 100V 58V	24	サンヨー FV-S81CK 同当品
FC-BC'	ファンコイル ユニット	冷房能力：6600kcal/h(給送空気 27°CDB, 19.5°CWB) 暖房能力：9000kcal/h(給送空気 21°C) 天井埋込カセット型 運転表示灯付 2方向吹出型 フレキ配管ユニット接続 リモコンSW付(運転表示灯付)	1φ 100V 58V	11	サンヨー FV-S81CK 同当品
FC-8T	ファンコイル ユニット	冷房能力：6600kcal/h(給送空気 27°CDB, 19.5°CWB) 暖房能力：9000kcal/h(給送空気 21°C) 天井吊置吹出型 運転表示灯付 フレキ配管ユニット接続 リモコンSW付(運転表示灯付)	1φ 100V 80V	2	サンヨー FV-S81I 同当品
FC-6C	ファンコイル ユニット	冷房能力：4850kcal/h(給送空気 27°CDB, 19.5°CWB) 暖房能力：6600kcal/h(給送空気 21°C) 天井埋込カセット型 運転表示灯付 2方向吹出型 フレキ配管ユニット接続 リモコンSW付(運転表示灯付) 電動三方弁内蔵型	1φ 100V 71V	11	サンヨー FV-S81CK 同当品
FC-4C	ファンコイル ユニット	冷房能力：3300kcal/h(給送空気 27°CDB, 19.5°CWB) 暖房能力：6600kcal/h(給送空気 21°C) 天井埋込カセット型 運転表示灯付 2方向吹出型 フレキ配管ユニット接続 リモコンSW付(運転表示灯付) 電動三方弁内蔵型	1φ 100V 58V	2	サンヨー FV-S41CK 同当品
FC-2C'	ファンコイル ユニット	冷房能力：1600kcal/h(給送空気 27°CDB, 19.5°CWB) 暖房能力：2800kcal/h(給送空気 21°C) 天井埋込カセット型 運転表示灯付 2方向吹出型 フレキ配管ユニット接続 リモコンSW付(運転表示灯付)	1φ 100V 38V	1	サンヨー FV-S21CK 同当品
LF-35	ライン ファン	350φ×1200mm <sup>3</sup> /H×16mmAq×0.2kW 消音ボックス付 天吊り防振	3φ 200V 0.2kW	1	旭電業 TFD1-35LL 同当品
LF-35'	ライン ファン	350φ×1800mm <sup>3</sup> /H×10mmAq×200W 消音ボックス付 天吊り防振	1φ 100V 200W	2	旭電業 TFD1-35LL 同当品
LF-30	ライン ファン	300φ×1000mm <sup>3</sup> /H×10mmAq×150W 消音ボックス付 天吊り防振	1φ 100V 150W	2	旭電業 TFD1-30LL 同当品

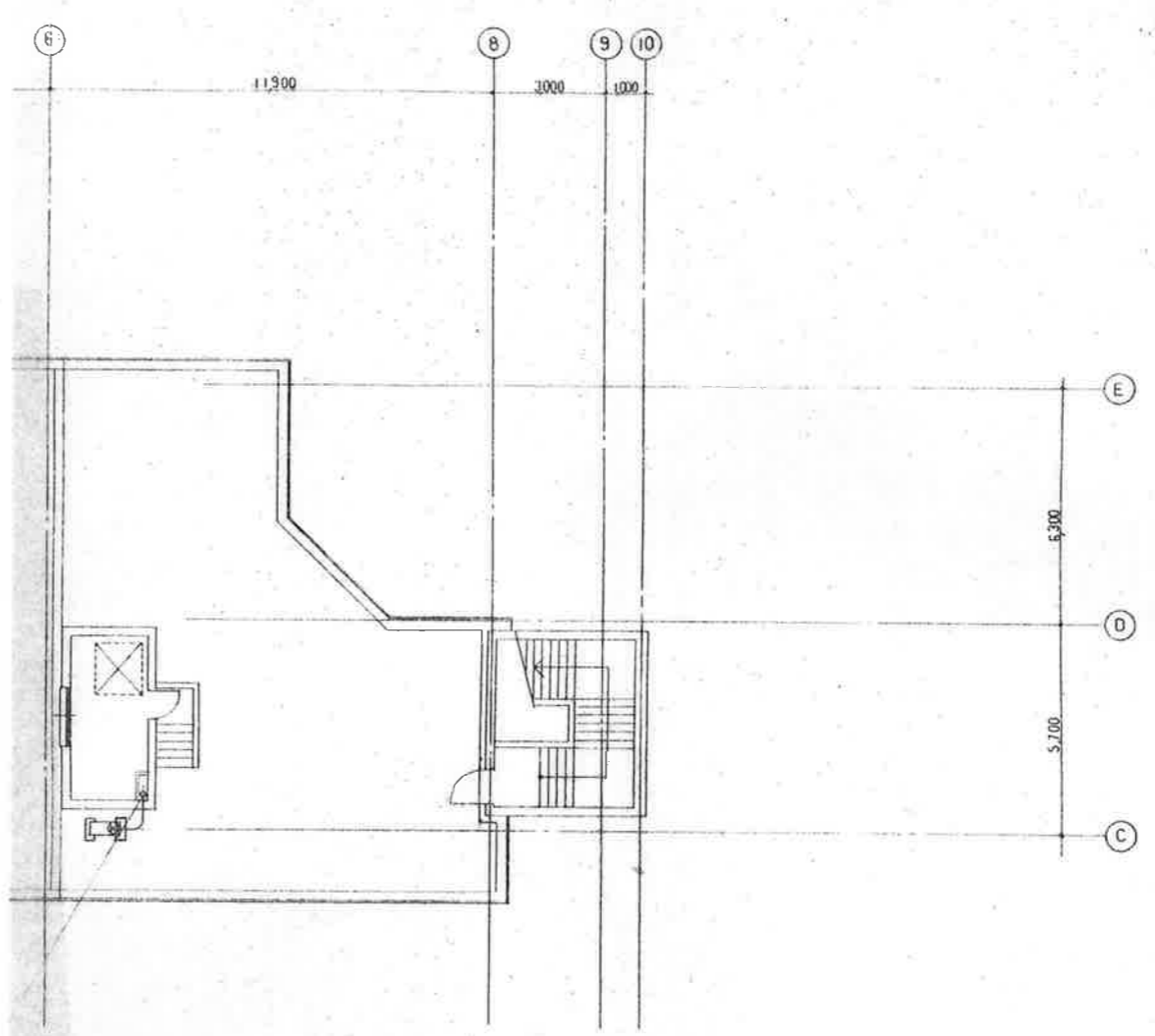






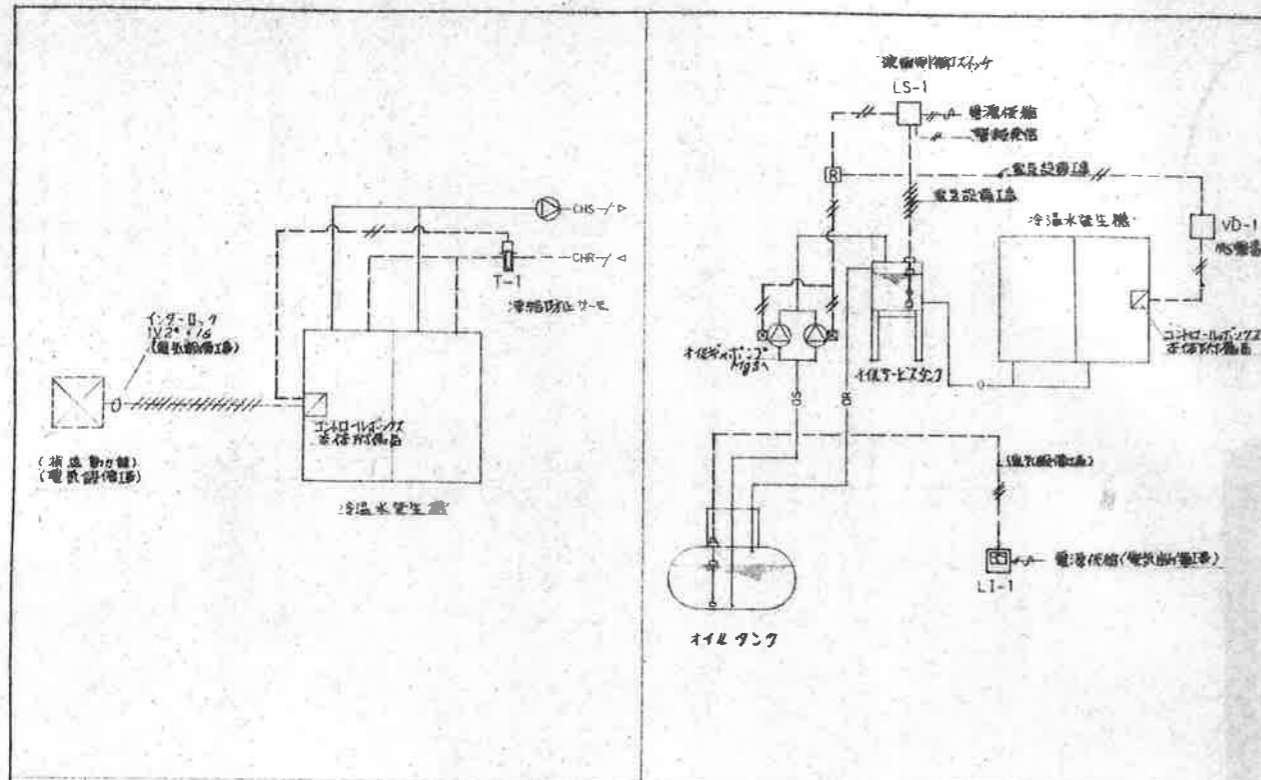


PH 様

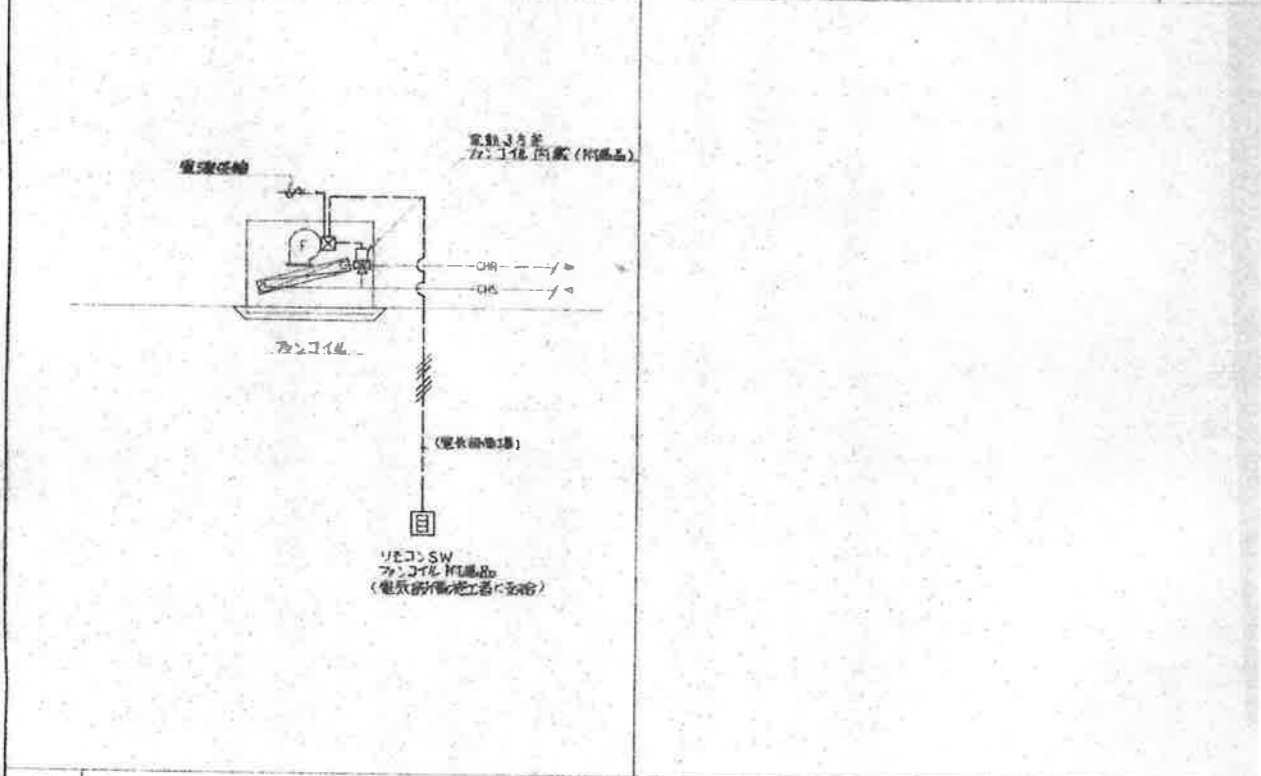


面 図 5-2mm

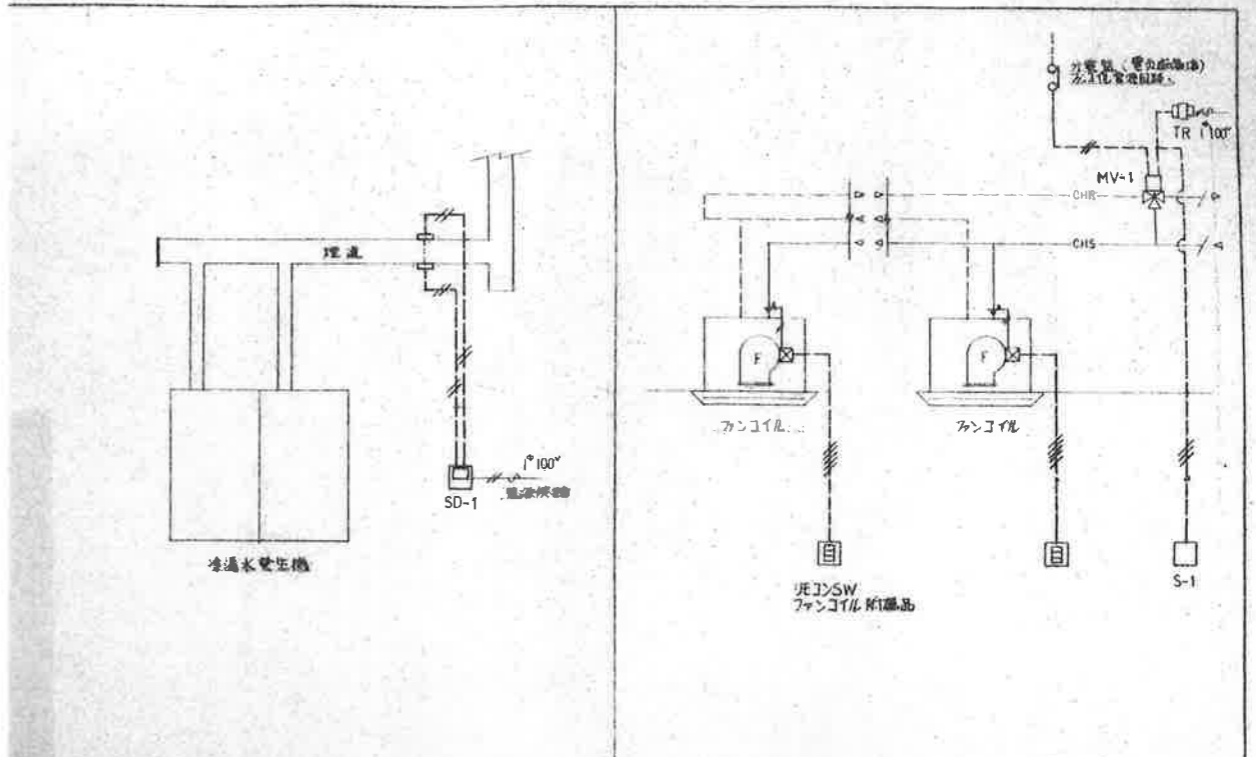
工事名称	(仮称)甲府市東部市民センター施設(冷暖房設備)	工事設計図	№
図面名	PH 階平面図	SCALE	1/100
			P-2/4



A 冷水発生機インターロック制御 1 SET B 燃料系統制御 1 SET



E ファンコイル熱源取り入れ制御 (1-2階分) 37 SETS

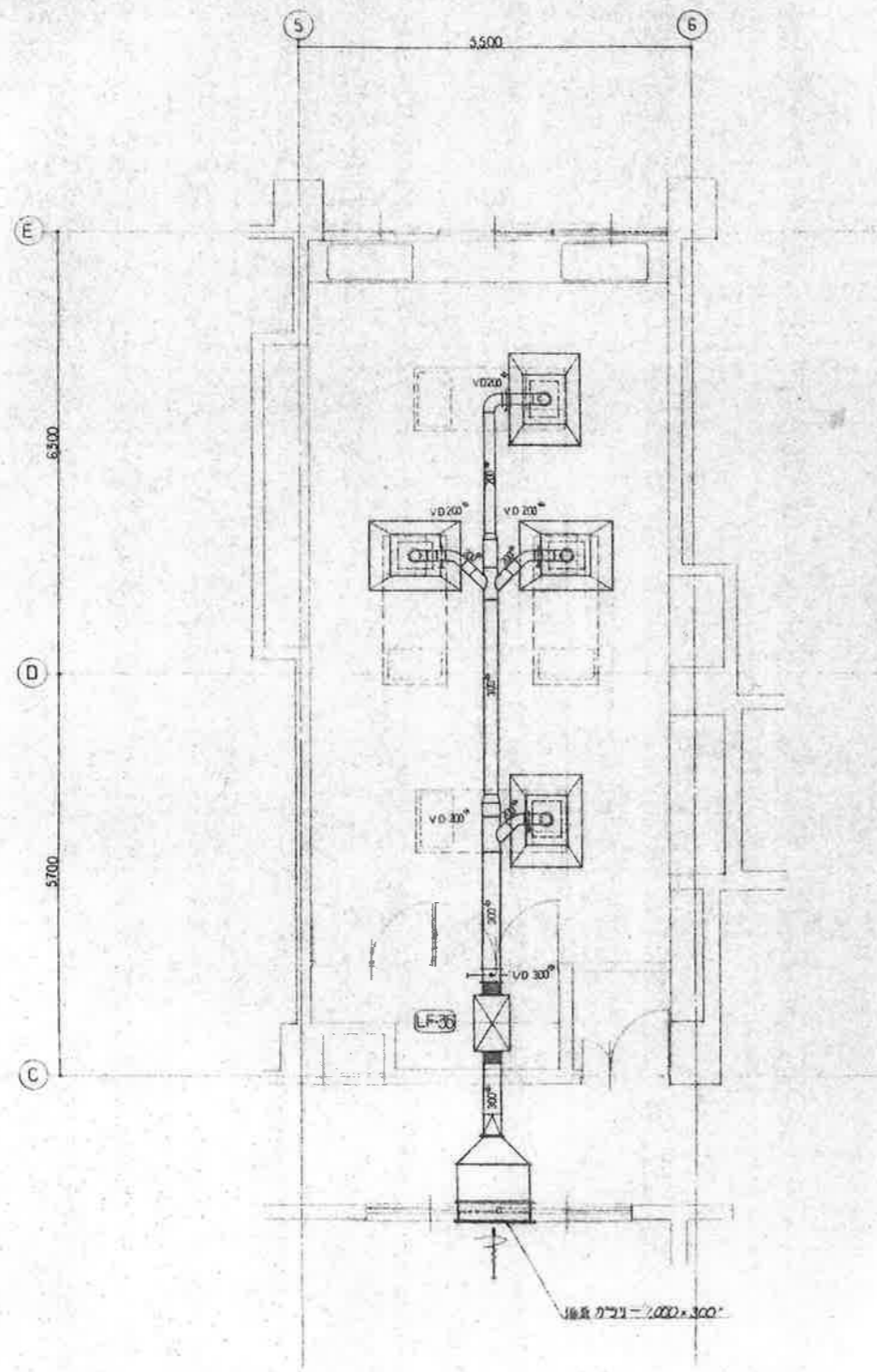


C 煤煙濃度監視 1 SET D 3階系統熱源取り入れ制御 1 SET

機器表

記号	名	型	数量	備
LI-1	油面指示計	ELL-2100-G	1	
LS-1	油面制御スイッチ	SL-41	1	
VQ-1	圧力感知器	V725M	1	
SD-1	煤煙濃度計	S-31	1	
MV-1	バルブ	M904F	1	取付工事
	補助スイッチ	Q631A	1	
	リレー	Q455C	1	取付工事
	圧力計	V5065A	1	65°
TR	トランス	AT72J1	1	
R	補助リレー	R482C	1	
S-1	止動スイッチ	APN21Q2	1	
T-1	温度防止リレー	T875A	1	保護管

\* 制御盤の配線図は全て電気設備工事(取付)とし、制御盤本体は電気設備施工に交付する。但し、試運転調整は本工事とする。



調理室詳細 縮尺 1/50

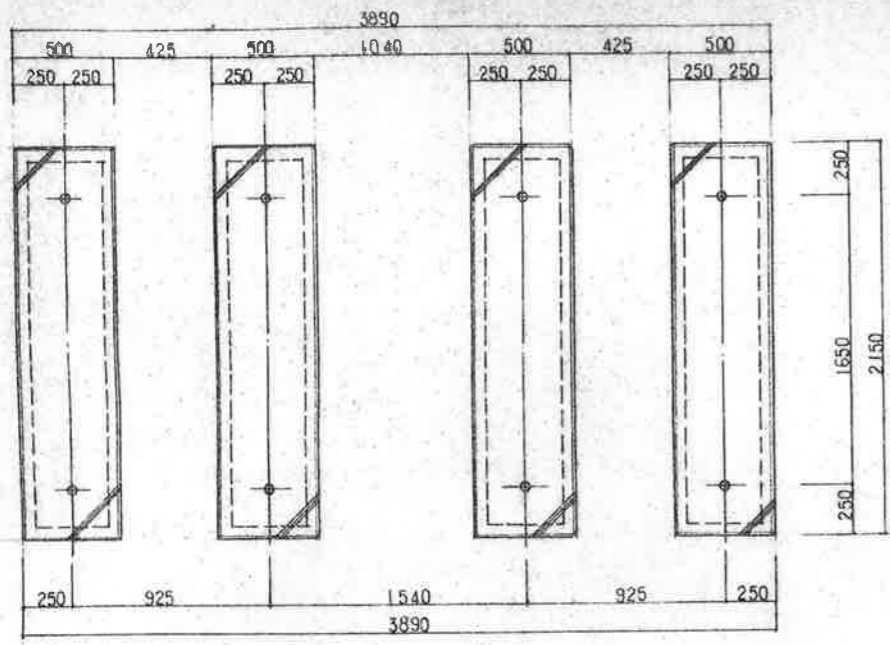
計算

$300 \times 1000 = 1000^2$ $5 \text{層} \times 1000^2 = 5000^2$ 調理室	$1/2.1 \text{ 層} = 0.55\%$ $V \cdot 40 \cdot K \cdot Q = 40 \times 12.9 \text{ 層} = 0.35\%$	284%	284% $\times 4^{\text{層}} = 1136\% < 1200\%$ (LF-35)
--	--	------	--

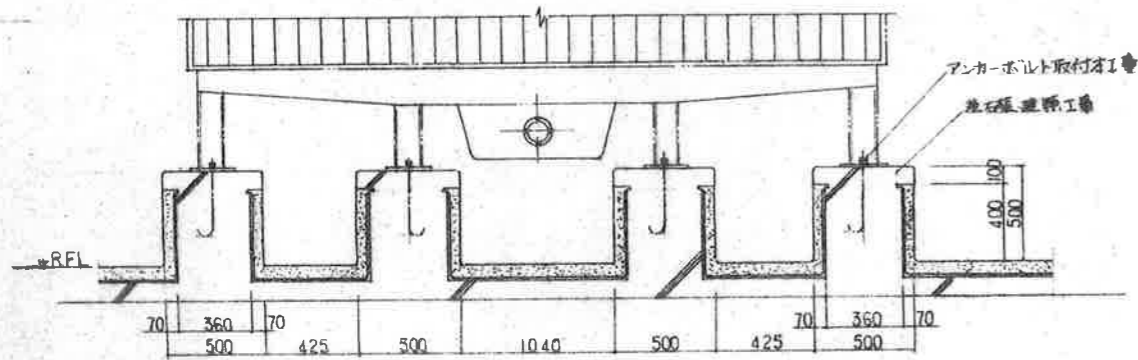
設備表

設備名	総	主	仕	機	電気容量	台数	備	注
F-35	ライン	7r	$350^2 \times 1200^2 \times 1.8^{\text{層}} \times 0.2^{\text{層}}$	消込BOX付		3	200 $\times$ 0.2 $\times$ 1	設備費 TFD: 351 項目
				不吊防護				

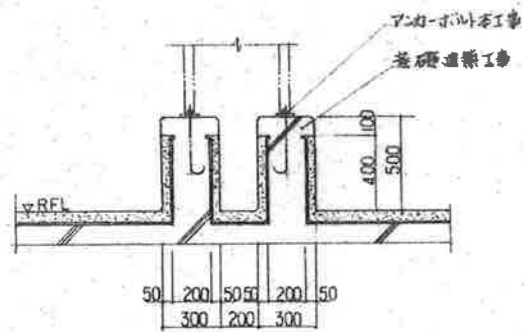
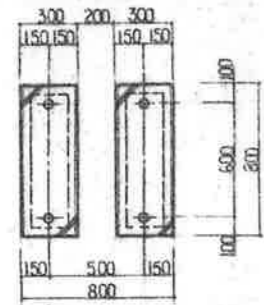




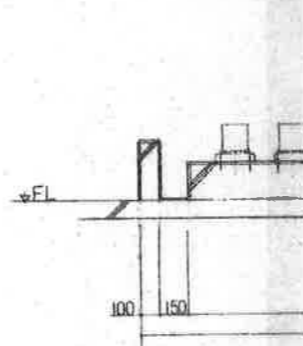
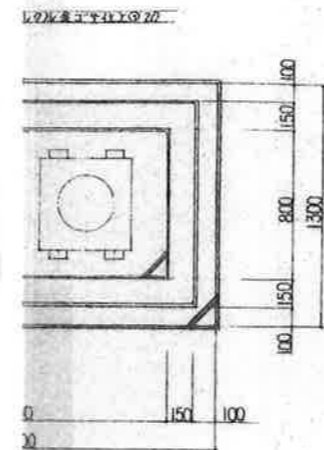
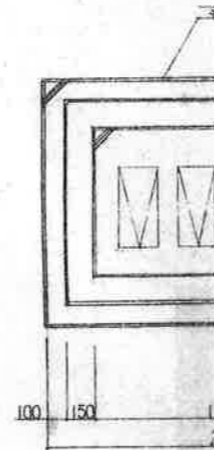
※ 基礎寸法は参考として水配図に合せて施工すること



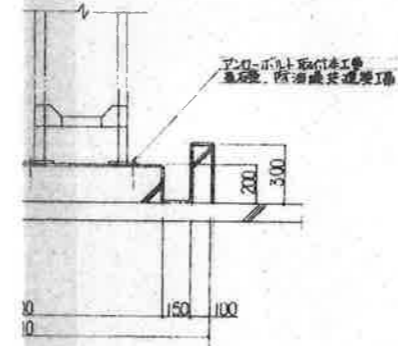
基礎埋設工事 S=1/20



配水水槽基礎石壁 [Z] S=1/20



配水水槽基礎石壁 [Z] S=1/20



配水水槽基礎石壁 [Z] S=1/20

工事名称	(仮称)甲府市東部市民センター建設(地盤改良)	工事設計図	№ 13
図面名	基礎詳細図	SCALE	1/20
			P-44